

# Aviso de Ciclón Tropical en el Océano Pacífico

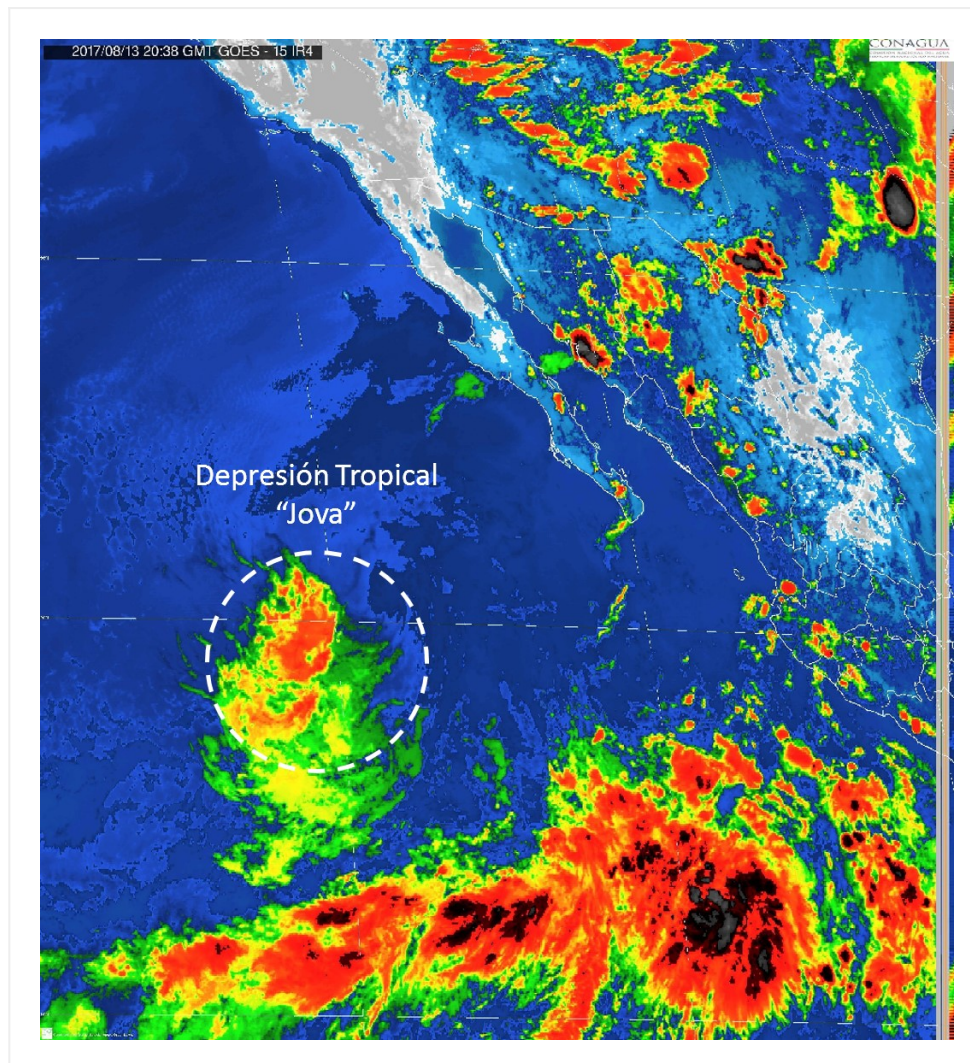
**No. Aviso: 12**

**Ciudad de México a 13 de Agosto del 2017.**

**Emisión: 16:15h**

Servicio Meteorológico Nacional, fuente oficial del Gobierno de México, emite el siguiente aviso:

## **Síntesis:DEPRESIÓN TROPICAL "JOVA" EN EL PACÍFICO ORIENTAL**



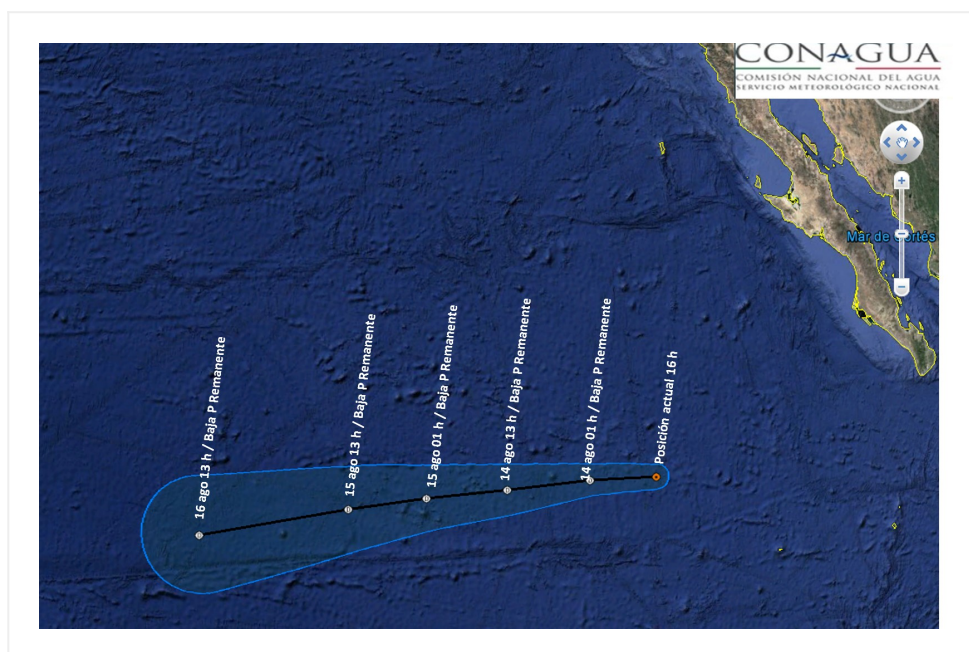
**Imagen de satélite**

### **Situación Actual:**

La Depresión Tropical "Jova", debilitándose, se desplaza hacia el oeste

<b>Condiciones Actuales</b>		
<b>Hora local (hora gmt)</b>	16:00 (21:00 GMT)	
<b>Ubicación del centro del ciclón</b>	Latitud Norte:20.4°	Longitud Oeste: 118.5°
<b>Distancia al lugar más cercano</b>	930 km al oeste-suroeste de Cabo San Lucas, BCS. 803 km al suroeste de Cabo San Lazaro, BCS.	
<b>Desplazamiento actual:</b>	oeste (270°) a 22 km/h	
<b>Vientos máximos [km/h]:</b>	Sostenidos: 45 km/h	Rachas: 65 km/h
<b>Presión mínima central [hpa]:</b>	1006 hPa	
<b>Comentarios adicionales</b>	No afecta al país	

<b>PRONÓSTICO VALIDO AL DÍA/HORA LOCAL TIEMPO CENTRO</b>	<b>LATITUD NORTE</b>	<b>LONG. OESTE</b>	<b>VIENTOS [Km/h]</b>	<b>CATEGORÍA</b>	<b>UBICACIÓN (en km)</b>
<b>14/01h</b>	20.3	120.4	45/65	Baja Remanente	970 km al oeste-suroeste de Cabo San Lazaro, BCS.
<b>14/13h</b>	20.0	122.7	35/55	Baja Remanente	1,170 km al suroeste de Punta Eugenia, BCS.
<b>15/01h</b>	19.7	124.9	35/55	Baja Remanente	1,350 km al suroeste de Punta Eugenia, BCS.
<b>15/13h</b>	19.3	127.0	35/55	Baja Remanente	1,545 km al suroeste de Punta Eugenia, BCS.
<b>16/13h</b>	18.3	131.0	30/35	Baja Remanente	1,945 km al oeste-suroeste de Punta Eugenia, BCS.



### Trayectoria pronóstico de la Depresión Tropical "Jova"

Aviso No.	Fecha / Hora local CDT	Lat. Norte	Long. Oeste	Distancia más cercana (km)	Viento míx. / rachas	Categoría	Avance
01	11 ago / 22:00	19.3	109.8	130 km al este-noreste de Isla Socorro, Col., y a 400 km al sur de Cabo San Lucas, BCS.	65/85	Tormenta Tropical	Oeste-noroeste (285°) a 22 km/h
02	12 ago / 01:00	19.4	110.4	40 km al noreste de Isla Socorro, Col. 385 km al sur de Cabo San Lucas, B.C.S.	65/85	Tormenta Tropical	Oeste-noroeste (285°) a 22 km/h
03	12 ago / 04:00	19.3	110.4	80 km al noreste de Isla Socorro, Col. 405 km al sur de Cabo San Lucas, B.C.S.	65/85	Tormenta Tropical	Oeste-noroeste (285°) a 19 km/h
04	12 ago / 07:00	19.4	110.9	65 km al norte de Isla Socorro, Col. 395 km al sur-suroeste de Cabo San Lucas, B.C.S.	65/85	Tormenta Tropical	Oeste-noroeste (285°) a 19 km/h
05	12 ago / 10:00	20.1	111.2	145 km al norte de Isla Socorro, Col., y a 325 km al sur-suroeste de Cabo San Lucas, BCS.	65/85	Tormenta Tropical	Hacia el oeste-noroeste (295°) a 20 km/h

06	12 ago / 13:00	20.2	111.9	A 355 km al suroeste de Cabo San Lucas, B.C.S., y a 180 km al nor-noroeste de Isla Socorro, Col.	65/85	Tormenta Tropical	Hacia el oeste-noroeste (295°) a 20 km/h
07	12 ago / 16:00	20.4	113.1	285 km al noroeste de Isla Socorro, Col. 425 km al suroeste de Cabo San Lucas, BCS.	55/75	Depresión Tropical	oeste (280°) a 22 km/h
08	12 ago / 19:00	20.5	113.8	340 km al noroeste de Isla Socorro, Col. 485 km al suroeste de Cabo San Lucas, BCS.	55/75	Depresión Tropical	oeste (280°) a 22 km/h
09	12 ago / 22:00	20.6	114.7	435 km al oeste-noroeste de Isla Socorro, Col. 525 km al sur-suroeste de Cabo San Lázaro, BCS.	55/75	Depresión Tropical	oeste (280°) a 24 km/h
10	13 ago / 4:00	20.4	116.0	620 km al suroeste de Cabo San Lazaro, B.C.S. 555 km al oeste-noroeste de Isla Socorro, Col.	55/75	Depresión Tropical	Oeste (270°) a 24 km/h
11	13 ago / 10:00	20.4	117.3	710 km al suroeste de Cabo San Lazaro, BCS.	55/75	Depresión Tropical	Hacia el oeste (270°) a 22 km/h
12	13 ago / 16:00	20.4	118.5	930 km al oeste-suroeste de Cabo San Lucas, BCS. 803 km al suroeste de Cabo San Lazaro, BCS.	45/65	Depresión Tropical	oeste (270°) a 22 km/h

**EL SIGUIENTE AVISO SE EMITIRÁ A LAS 22:15HRS TIEMPO DEL CENTRO O ANTES SI OCURREN CAMBIOS SIGNIFICATIVOS**

**Pronosticador:** Marissa S. Núñez

**Revisó:** Oscar Montoya